

## EXCELENE 水溶性ランドリーバッグ（冷水用）

EXCELENE（エクセリール）水溶性ランドリーバッグは、PVAを主成分とした水溶性かつ生分解性のフィルムから作られています。

\*PVA = ポリビニルアルコール

水溶性という特徴を生かして、ホテルや公共施設、工場、医療施設、介護施設等でのランドリーバッグとして使われています。

使用済みリネンを本ランドリーバッグに入れて、ランドリーバッグごとそのまま洗濯機に投入することができますので、汚れたリネンに直接触れることなく安全に洗濯することが可能です。

ランドリーバッグ本体と袋口を結ぶためのテープは、10-15℃の水で溶解する仕様となっています。



### サイズ

S : 660mm x 840mm x 25μm

### 溶解温度

本体 : 10-15℃、テープ : 10-15℃

\* 上記温度以下でも溶け始めますので、ご注意ください。  
\* 溶解温度の異なるタイプも特注にて承ることが可能です。

### 色

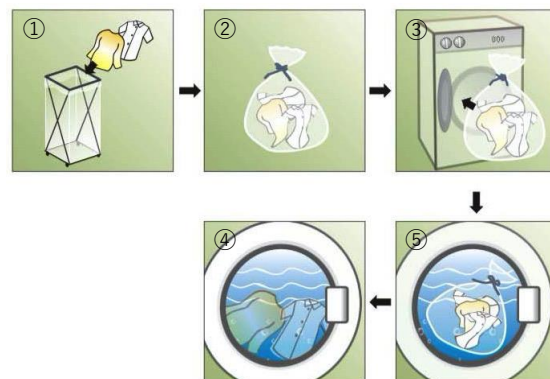
本体 : ナチュラル、テープ : ピンク

### 梱包

200袋/箱（25袋/ジッパーバッグ x 8バッグ）

### ご使用方法

- ① 使用済みリネンをランドリーバッグに入れます。
- ② ランドリーバッグの口を付属のテープで結びます。
- ③ ランドリーバッグごと洗濯機に投入します。
- ④ 洗浄をします。
- ⑤ ランドリーバッグが溶けます。



## 水溶性ランドリーバッグ（冷水用）ご使用上の注意

### 保管時

水溶性ランドリーバッグは、ご使用されるまでジッパーバッグから取り出さないでください。

水溶性ランドリーバッグの使用分を切り離しましたら、残りのバッグは再度ジッパーバッグに入れて封をしてください。ジッパーバッグに密封することで、空気中の水分に触れることを防ぎます。

ジッパーバッグに密封された水溶性ランドリーバッグは、7℃～30℃、RH 20～70%の環境で保管ください。なるべく乾燥している環境で保管することを推奨します。

推奨保管期間はメーカー出荷後 1 年間です。

### 使用開始時

水溶性ランドリーバッグは乾燥した手でお取り扱いください。  
バッグの強度や品質を維持するため、水分が触れないようご注意ください。

【重要】濡れたリネンは入れないでください。  
水溶性ランドリーバッグは水分の影響を受けやすい材質で作られています。

### 密封時

水溶性ランドリーバッグを閉める前に、中の空気をなるべく追い出してください。  
出てきた空気が顔にかからないよう注意して作業をしてください。  
空気を十分に抜くことで、バッグを積んだりする際の強度が高く保たれます。

バッグに付属するピンク色のテープを剥がして、このテープでバッグの口を締めてください。  
【注意】バッグの口を直接結ばないでください。結び目が洗濯中に溶け残る可能性があります。

テープで密封された水溶性ランドリーバッグは、他の外袋に入れて持ち運ぶようにしてください。  
バッグに穴が開いたりするリスクを減らすことができます。

### 洗濯時

密封された水溶性ランドリーバッグは、直接洗濯機に投入してください。

バッグを完全に溶解させるために、洗濯機の推奨容量以上の洗濯物を投入しないでください。

洗濯開始した後、洗剤を投入する前に洗濯機を40秒以上まわしてください。  
その後、洗剤を投入し通常の洗濯をしてください。

\* EXCELENE（エクセリール）には、温水用（65℃溶解）タイプもございます。  
ご興味がありましたら、お問合せください。

本資料に記載されている情報は信頼できるデータに基づく代表的な性能の紹介であり、当社及びメーカーが次の事項について保証するものではありません。

(1) 本製品から得られる最終製品の性能 (2) 本製品およびその情報・推奨事項に関連する有効性や安全性  
メーカー、当社およびその代理店は、本製品を使用したことによる結果・損失に関するいかなる責任も負いません。本製品およびその情報・推奨事項の使用・活用につきましては、お客様の責任により十分な試験を実施していただき、使用可否を決定いただきますようお願いいたします。最終製品における、本製品の安全性や適正については、お客様ご自身で必要な評価・分析を行っていただき、ご判断くださいようお願いいたします。  
本資料に記載されている以外の技術情報、内容での推奨事項などにつきましては、メーカー、当社およびその代理店は、同様にいかなる責任も負いません。

arcplas.co.jp

